



АДМИНИСТРАЦИЯ ГОРОДА ПЕРМИ  
ДЕПАРТАМЕНТ ЗЕМЕЛЬНЫХ ОТНОШЕНИЙ

РЕШЕНИЕ

о размещении объектов № 21-01-44-521 от 06 МАЯ 2021

г. Пермь, ул. Сибирская, 15

Департамент земельных отношений администрации города Перми в соответствии с пунктом 3 статьи 39.36 Земельного кодекса Российской Федерации, Положением о порядке и условиях размещения объектов на землях или земельных участках, находящихся в государственной или муниципальной собственности, на территории Пермского края без предоставления земельных участков и установления сервитутов, публичного сервитута, утвержденным постановлением Правительства Пермского края от 22.07.2015 № 478-п, заявлением от 29.04.2021 № 21-01-07-П-3243

**разрешает** Маслову Александру

**размещение объекта:** элементы благоустройства территории, в том числе малые архитектурные формы, за исключением некапитальных нестационарных строений и сооружений, рекламных конструкций, применяемых как составные части благоустройства территории

**способ размещения объекта:** наземный

**на землях:** государственная собственность на которые не разграничена

**на срок:** 1 год

**местоположение:** Пермский край, г. Пермь, Индустриальный район.

Территория, согласно схеме, расположена в зонах с особыми условиями использования территорий: охранные зоны газораспределительных сетей, охранные зоны коммунальных тепловых сетей, приаэродромная территория аэродрома аэропорта Большое Савино, санитарно-защитная зона водовода хозяйственной воды /Чусовской/.

1. Соблюдать правила охраны газораспределительных сетей, установленные постановлением Правительства Российской Федерации от 20.11.2000 № 878 «Об утверждении Правил охраны газораспределительных сетей».

2. Соблюдать типовые правила охраны коммунальных тепловых сетей, утвержденные Приказом Министерства архитектуры, строительства и жилищно-коммунального хозяйства Российской Федерации от 17.08.1992 № 197 «О типовых правилах охраны коммунальных тепловых сетей».

3. Соблюдать правила охранных зон воздушного пространства, установленные постановлением Правительства Российской Федерации от 11.03.2010 № 138 «Об утверждении Федеральных правил использования воздушного пространства Российской Федерации».

4. Соблюдать санитарные правила и нормативы, утвержденным постановлением Главного государственного врача РФ от 14.03.2002 № 10 «О введении в действие Санитарных правил и норм «Зоны санитарной охраны источников водоснабжения и водопроводов питьевого назначения. СанПиН 2.1.4.1110-02»

5. Соблюдать требования пункта 3.6 Правил благоустройства территории города Перми, утвержденных решением Пермской городской Думы от 15.12.2020 № 277.

**Приложение:** схема предполагаемых к использованию земель или части земельного участка с координатами поворотных точек границы земельного участка (на 1 л. в 1 экз.).

Первый заместитель  
начальника департамента



М.П.

Т. Н. Мехоношина

### Схема предполагаемых к использованию земель или части земельного участка

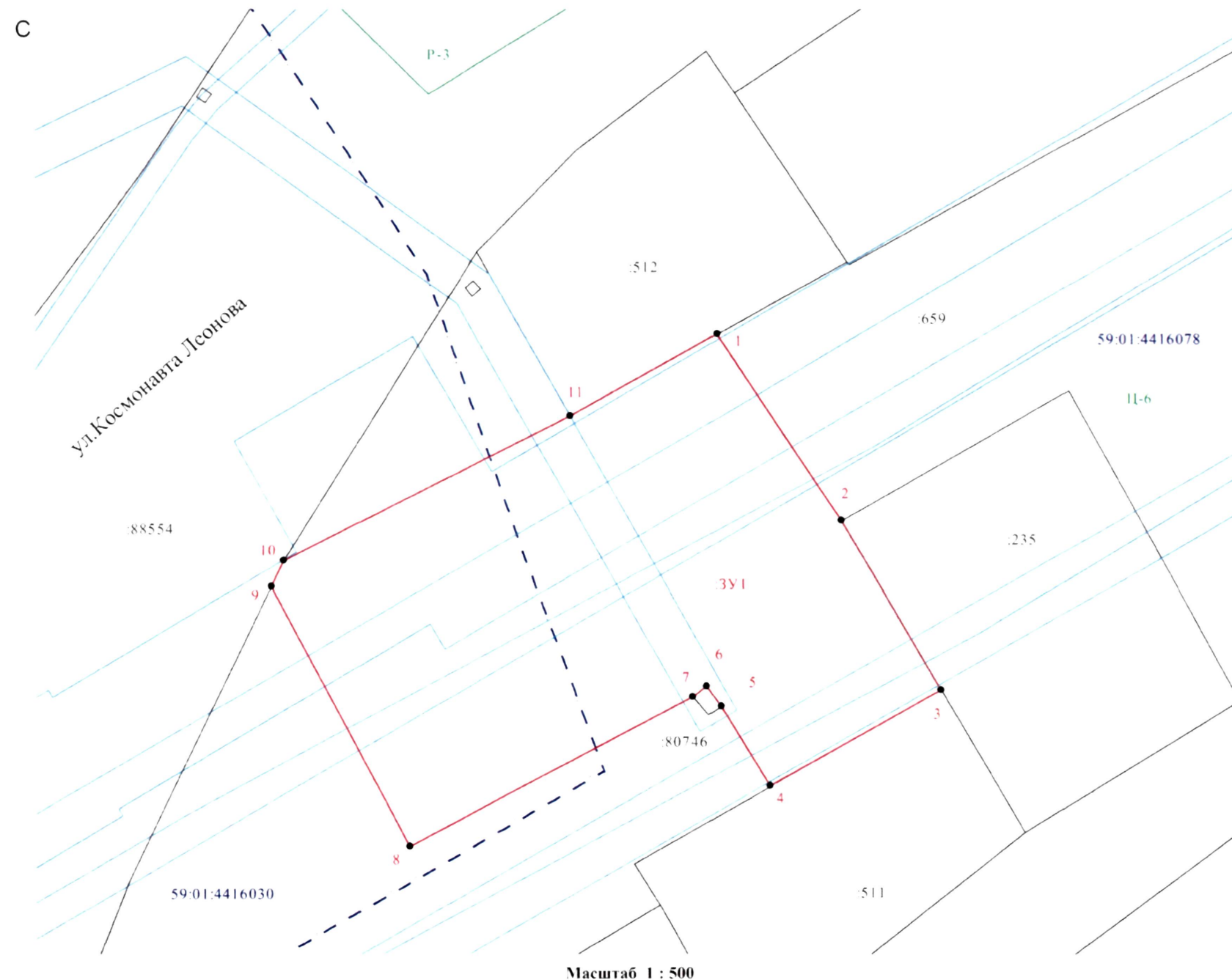
Объект : Элементы благоустройства территории, в том числе малые архитектурные формы, за исключением некапитальных нестационарных строений и сооружений, рекламных конструкций, применяемых как составные части благоустройства территории.

Местоположение : Пермский край, г.Пермь, Индустриальный район

Площадь земель или части земельного участка, кв. м: 1605

Категория земель: земли населенных пунктов

Вид разрешенного использования земельного участка : Элементы благоустройства территории, в том числе малые архитектурные формы, за исключением некапитальных нестационарных строений и сооружений, рекламных конструкций, применяемых как составные части благоустройства территории.



#### Описание границ смежных землепользователей:

- от 1 до 2 Земельный участок №59:01:4416078:659
- от 2 до 3 Земельный участок №59:01:4416078:235
- от 3 до 4 Земельный участок №59:01:4416078:511
- от 4 до 5 Муниципальные (городские) земли
- от 5 до 7 Земельный участок 59:01:0000000:80746
- от 7 до 9 Муниципальные (городские) земли
- от 9 до 10 Земельный участок 59:01:0000000:88554
- от 10 до 11 Муниципальные (городские) земли
- от 11 до 1 Земельный участок 59:01:4416078:512

#### Система координат МСК 59

Площадь земельного участка :ЗУ1 - 1605 кв.м

Обозначение	Координаты, м	
характерных точек грани	X	Y
1	511512.93	2228186.10
2	511495.53	2228197.64
3	511479.73	2228206.93
4	511470.80	2228191.00
5	511478.23	2228186.45
6	511480.04	2228185.03
7	511479.05	2228183.76
8	511465.22	2228157.30
9	511489.36	2228144.32
10	511491.76	2228145.50
11	511505.26	2228172.35

Заявитель: \_\_\_\_\_

#### Условные обозначения:

- 59:01:4416078:659 - кадастровый номер земельного участка
- ЗУ1 - обозначение вновь образованного земельного участка
- Ж-1 - обозначение территориальной зоны
- граница территориальной зоны
- площадные сооружения, сведения о которых имеются в ЕИРН
- - характеристическая точка границы, сведения о которой позволяют однозначно определить ее положение на местности
- 1 - надписи номеров существующих характерных точек
- вновь образованная часть границы, сведения о которой достаточны для определения ее местоположения
- существующая часть границы земельного участка, сведения о которой имеются в ЕИРН
- граница зон с особыми условиями использования
- - - - - граница кадастрового квартала
- 59:01:4410172 - номер кадастрового квартала